

**DIRECCION DE RECURSOS ENERGÉTICOS**

**INFORME PRELIMINAR DE ENERGÍA ELÉCTRICA<sup>1</sup>**  
**ASPECTOS RELEVANTES FEBRERO 2021**

El Consumo de Energía del Sistema Interconectado Nacional (SIN) en el mes de Febrero tuvo una disminución del 7,04 % con respecto al del año pasado (Febrero 2021 con 1.602.874 MWh / Febrero 2020 con 1.724.286 MWh).

El Consumo de Energía del Sistema Interconectado (SI) en el mes de Febrero tuvo una disminución del 7,05 % con respecto al del año pasado (Febrero 2021 con 1.613.323 MWh / Febrero 2020 con 1.735.731 MWh).

Referente a la Exportación de Energía a la Argentina tuvo una disminución del 8,70 % con respecto al del año pasado (Febrero 2021 = 10.449 MWh / Febrero 2020 = 11.445 MWh).

La Temperatura Media del mes fue de 27 grados, la máxima fue 40 grados el día 22-02-2021.

La Demanda Máxima de Potencia del SIN fue de 3.777 MW a las 14:20 hs del día 23-02-2021.

La Demanda Máxima de Potencia del SIN, del presente año es 3.777 MW, registrado el día 23-02-2021.

**Generaciones en Centrales Hidroeléctricas para atender el Consumo de Energía del Sistema Interconectado fueron las siguientes;**

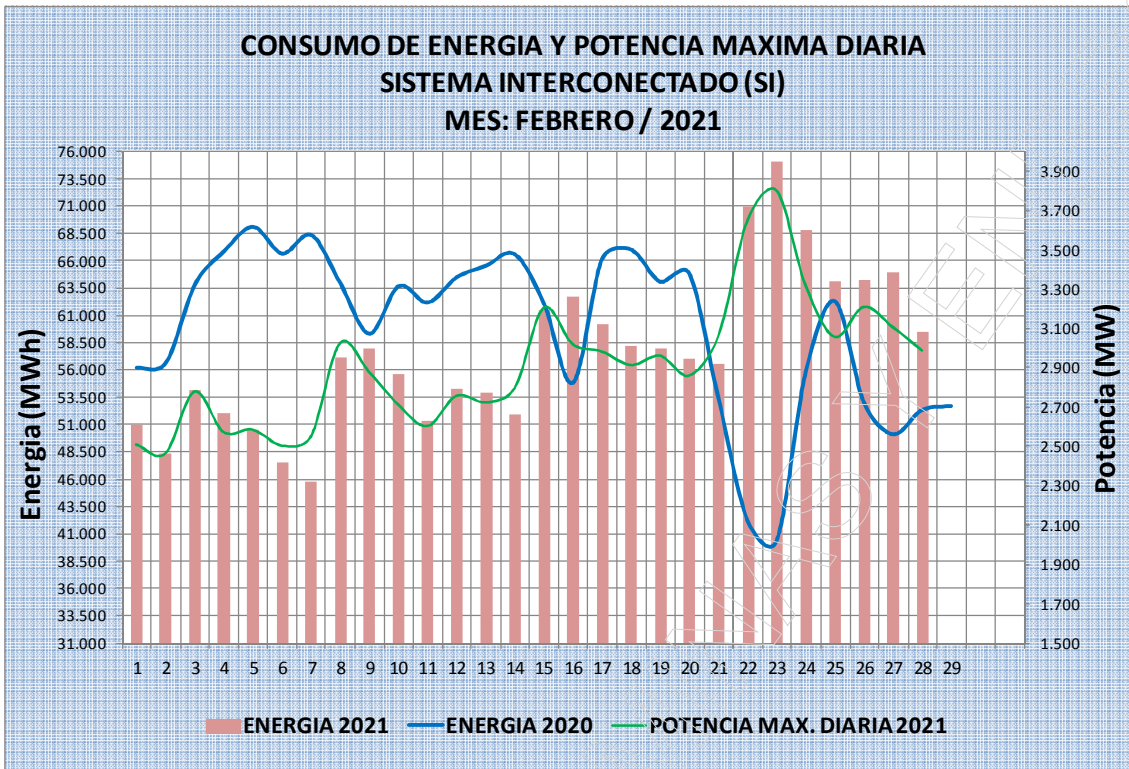
- Itaipú tuvo una disminución del 11,43 % con respecto al año pasado; (Febrero 2021 = 1.421.215 MWh / Febrero 2020 = 1.604.611 MWh).
- Yacyreta tuvo un aumento del 24,73 % con respecto al año pasado; (Febrero 2021 = 123.290 MWh / Febrero 2020 = 98.849 MWh).
- Acaray tuvo un aumento del 113,25 % con respecto al año pasado; (Febrero 2021 = 68.818 MWh / Febrero 2020 = 32.271 MWh).

**Energía Máxima en Centrales Hidroeléctricas para atender al Sistema Interconectado fueron;**

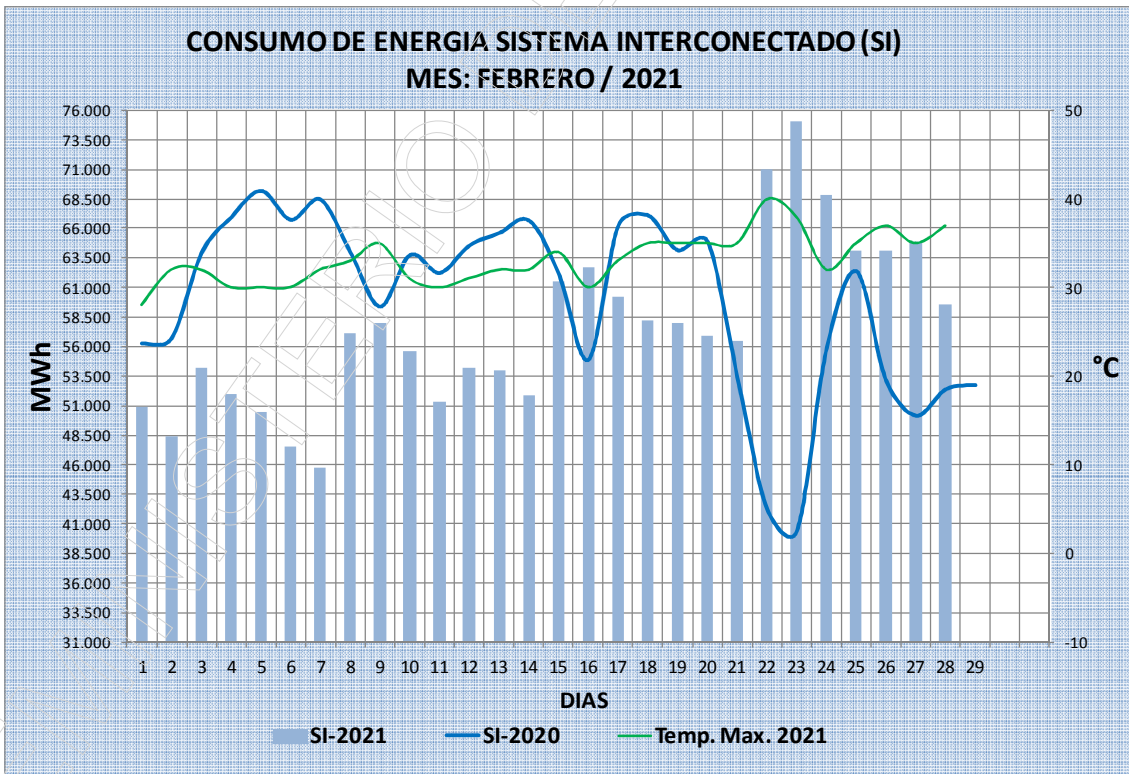
- ITAIPU fue 66.285 MWh el día 23-02-2021.
- YACYRETA fue 10.689 MWh el día 01-02-2021.
- ACARAY fue 5.163 MWh el día 01-02-2021.

<sup>1</sup> Elaboración propia en base al Parte Diario Preliminar de Operación de la Ande.

**DIRECCION DE RECURSOS ENERGÉTICOS**

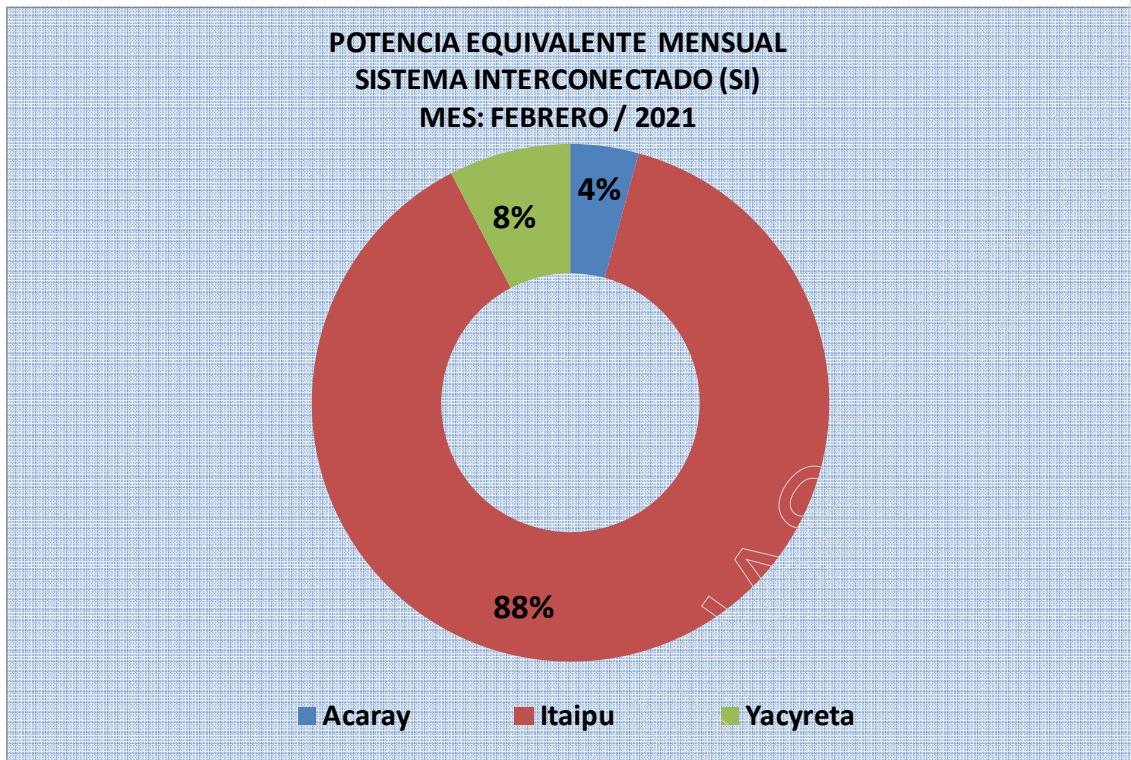


Fuente: Elaboración propia en base al parte diario preliminar de operación de Ande

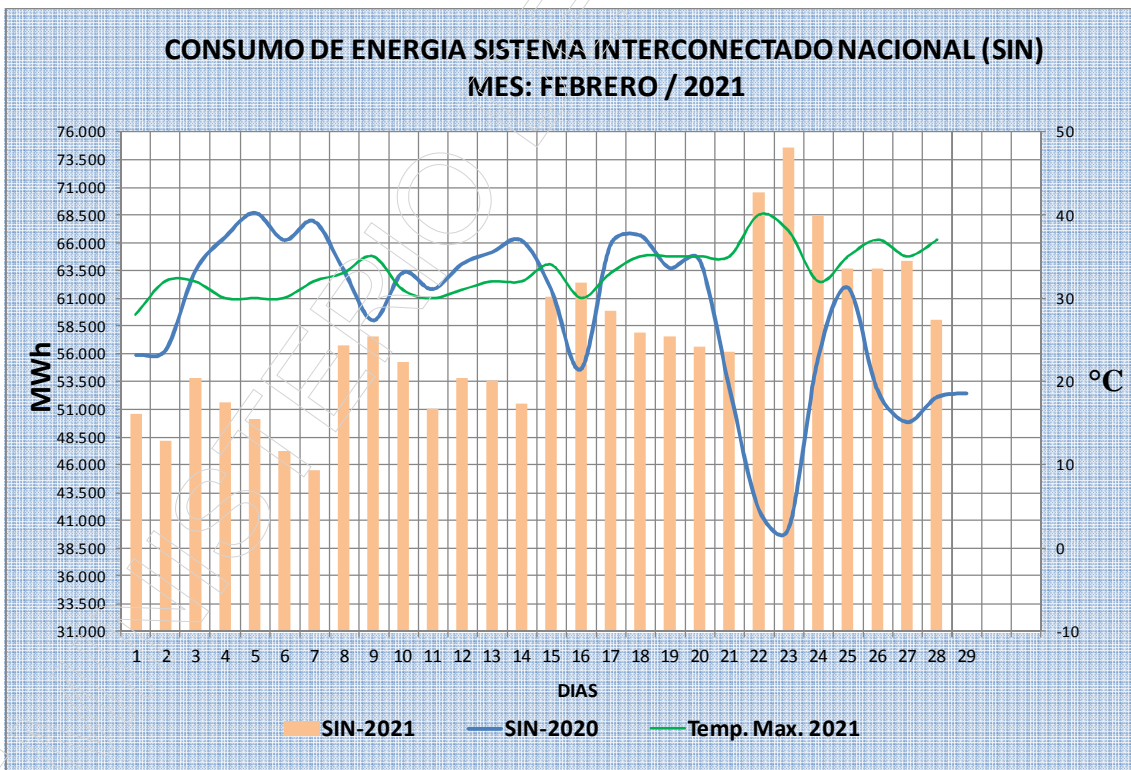


Fuente: Elaboración propia en base al parte diario preliminar de operación de Ande

**DIRECCION DE RECURSOS ENERGÉTICOS**

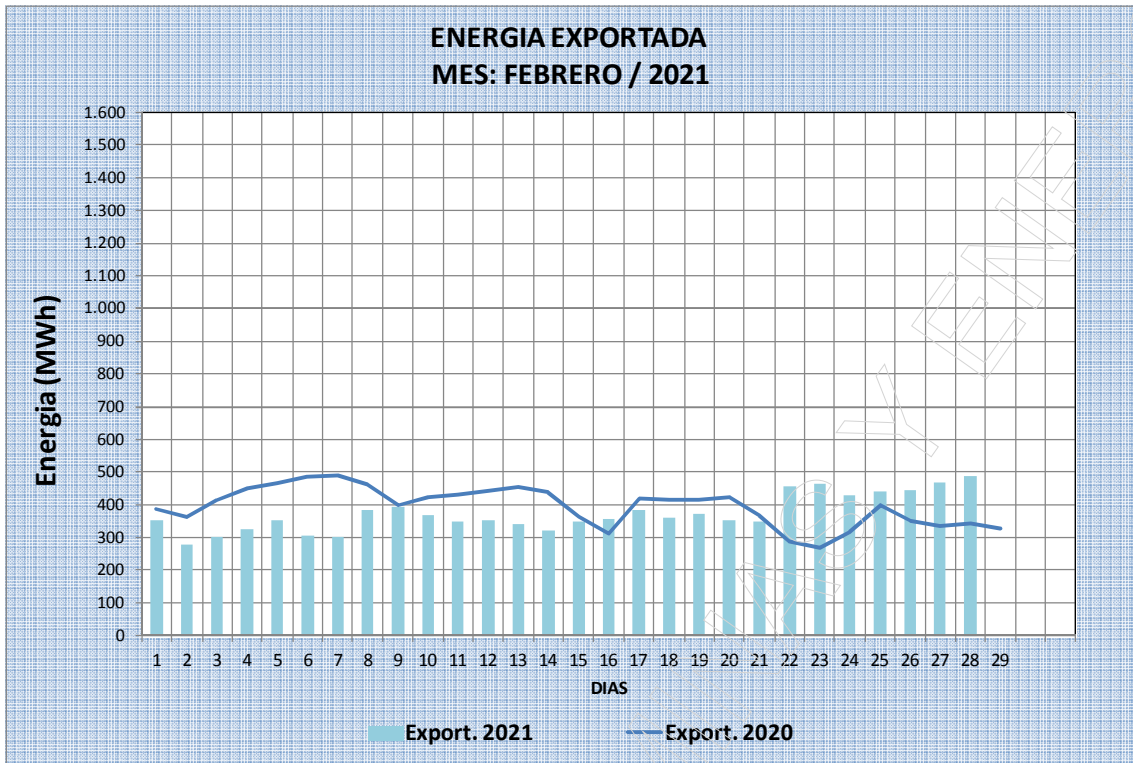


Fuente: Elaboración propia en base al parte diario preliminar de operación de Ande

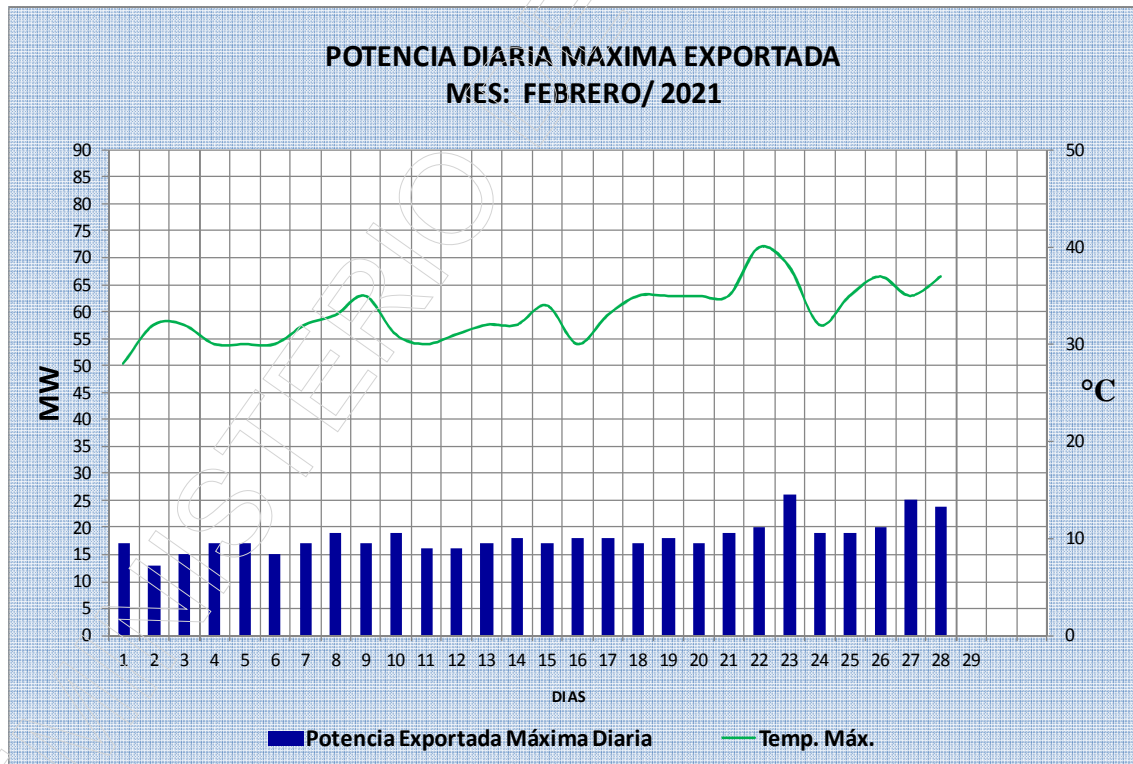


Fuente: Elaboración propia en base al parte diario preliminar de operación de Ande

**DIRECCION DE RECURSOS ENERGÉTICOS**

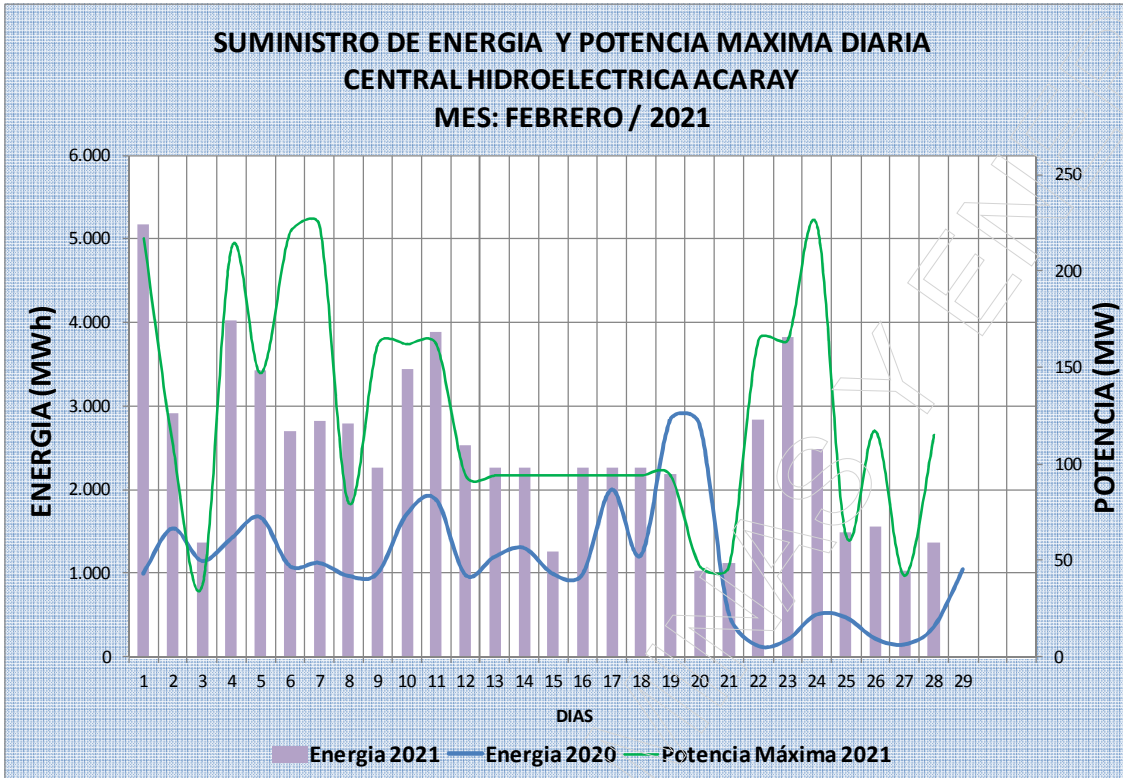


Fuente: Elaboración propia en base al parte diario preliminar de operación de Ande

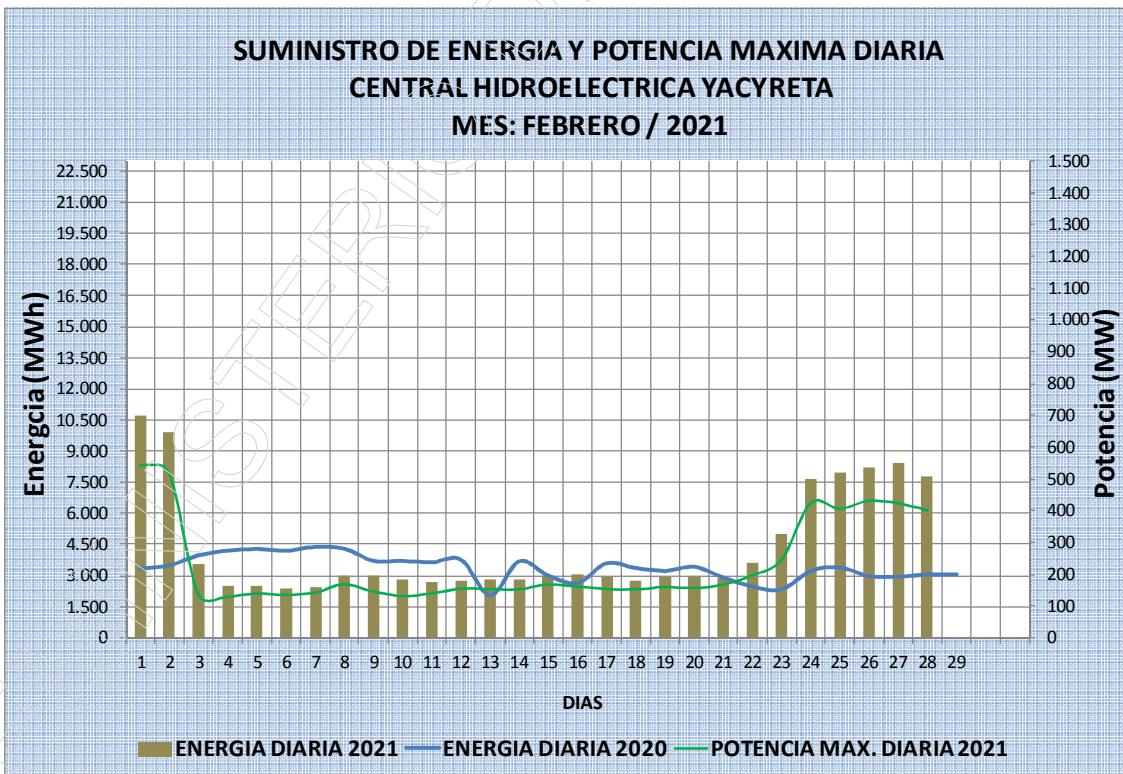


Fuente: Elaboración propia en base al parte diario preliminar de operación de Ande

**DIRECCION DE RECURSOS ENERGÉTICOS**

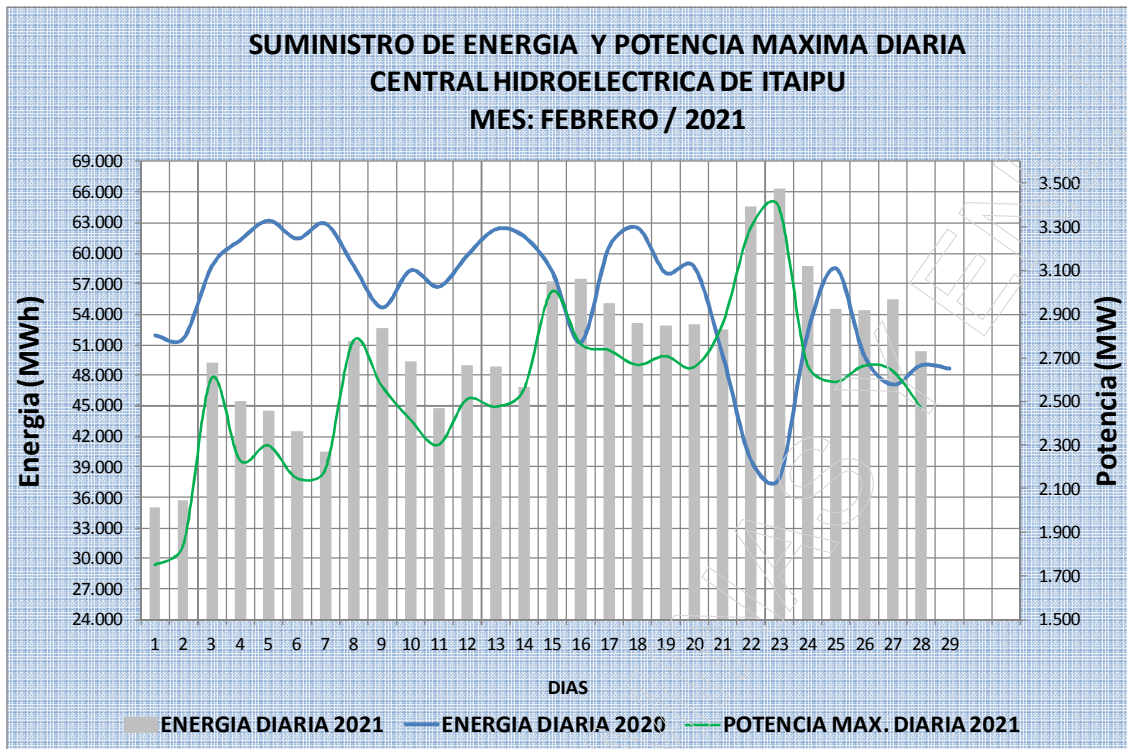


Fuente: Elaboración propia en base al parte diario preliminar de operación de Ande



Fuente: Elaboración propia en base al parte diario preliminar de operación de Ande

**DIRECCION DE RECURSOS ENERGÉTICOS**



Fuente: Elaboración propia en base al parte diario preliminar de operación de Ande

Elaborado:  
Departamento de Monitoreo Energético (DME)  
Dirección de Recursos Energéticos (DRE)  
Viceministerio de Minas y Energía (VMME)